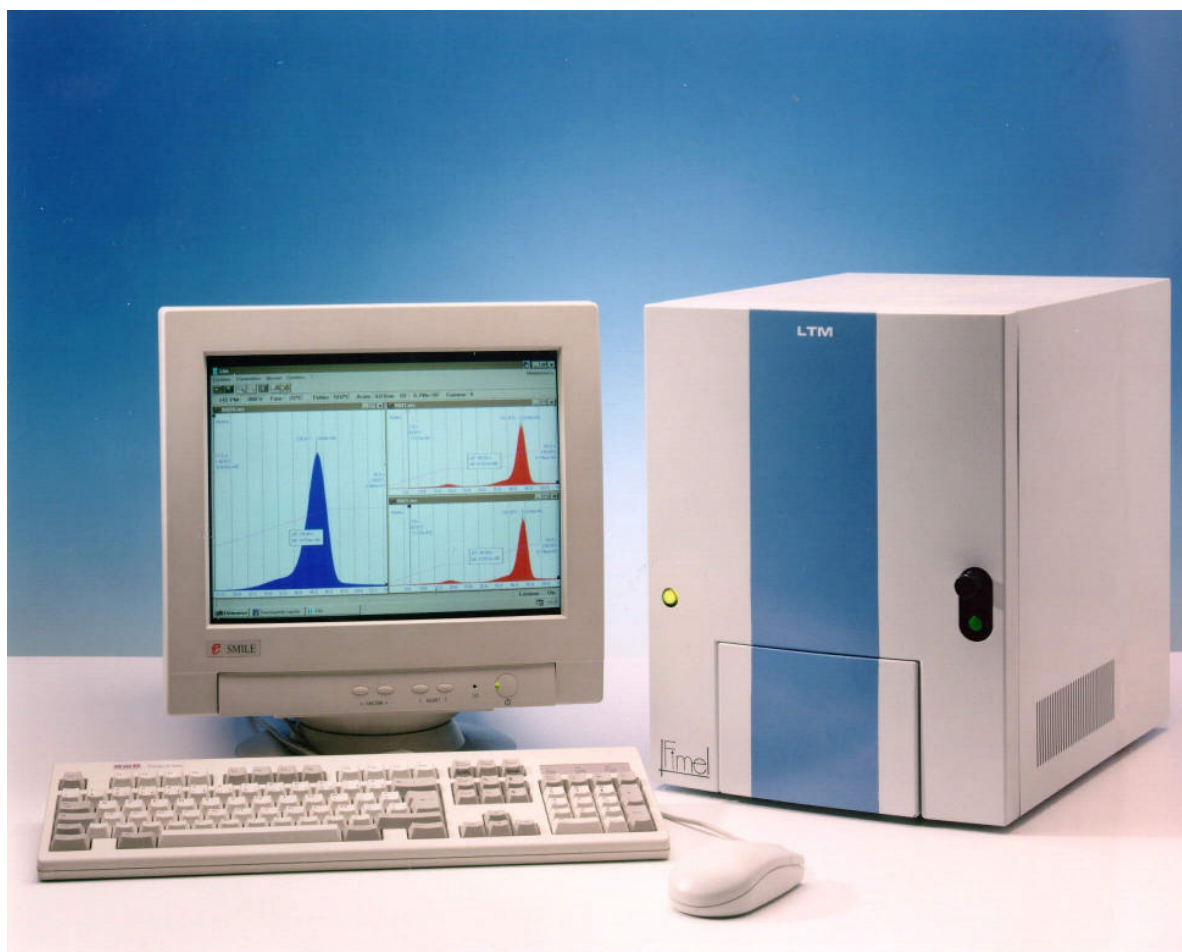


18, rue Marie et Pierre Curie  
92260 FONTENAY AUX ROSES  
tél : 01 46 60 61 51  
fax : 01 78 76 74 18  
[http : // www.fime.fr](http://www.fime.fr)



## LECTEUR MANUEL POUR LA DOSIMETRIE PAR T. L.



- Logiciel sous Windows
- Dynamique de 7 décades
- Sauvegarde de tous les fichiers et résultats de mesure
- Calcul automatique des valeurs statistiques (moyenne, écart type)
- Etalonnage automatique de la chaîne d'acquisition par lumière de référence interne assurant une très grande stabilité ( $< 0.2\%$ )
- Impression du thermogramme
- Planchettes de chauffage adaptés à tous types de dosimètres (poudre frittés,  $\mu$ rode, disque teflon etc...)
- Filtres optiques interchangeables
- Température : 500 °C max